

STRAORDINARIO ENNEAGRAMMA



La Via
dell'Enneagramma

LA VIA DELL'ENNEAGRAMMA

www.laviadellenneagramma.com
info@laviadellenneagramma.com

UN NUOVO PUNTO DI VISTA

Ad un certo punto della nostra vita potrebbe nascere il desiderio di scoprire qualcosa di nuovo, che sembra essere fuori di noi, ma in realtà è dentro, e di cercarlo, questo qualcosa, con la gioia infantile degli inizi, che ci fa saltellare come bambini e ci fa vedere la nostra vita, esattamente quella di prima, da un nuovo punto di vista. Questo è l'effetto dello scampato pericolo, e della speranza che ne è figlia.



STORIA DI UN VIAGGIO

L'Enneagramma è un simbolo antico che ci racconta la storia di un viaggio, il viaggio dell'Uomo: il drammatico allontanamento da una dimensione di armonia e amore originari, il precipitare verso l'ignoto, la paura, il terrore esistenziale, la costruzione di un'immagine che crediamo ci permetterà di vivere nel mondo ma che si rivela inevitabilmente, senza che nemmeno ce ne accorgiamo, una maschera, una prigionia, la nostra personalità.

L'Enneagramma ci guida, è una luce in quel buio che ci sovrasta e ci opprime, una chiave per uscire dalla nostra gabbia più o meno dorata, una mappa per ritrovare il tesoro perduto dentro di noi.

L'Enneagramma va vissuto, giorno dopo giorno, attimo dopo attimo, come un vero e proprio viaggio che un bel dì intraprendiamo verso un luogo che ci appare sconosciuto e verso il quale ci sentiamo chiamati.

Quel luogo è “noi stessi”, la nostra vera casa.





PRESENZA CONSAPEVOLEZZA OSSERVAZIONE DI SÈ

L'Enneagramma descrive nove tipi di personalità e i rapporti tra loro, allo scopo di individuare le più probabili tendenze comportamentali, mentali ed emotive ed avviare un percorso per conoscere se stessi al di là della la maschera che indossiamo quotidianamente per interagire nel mondo.

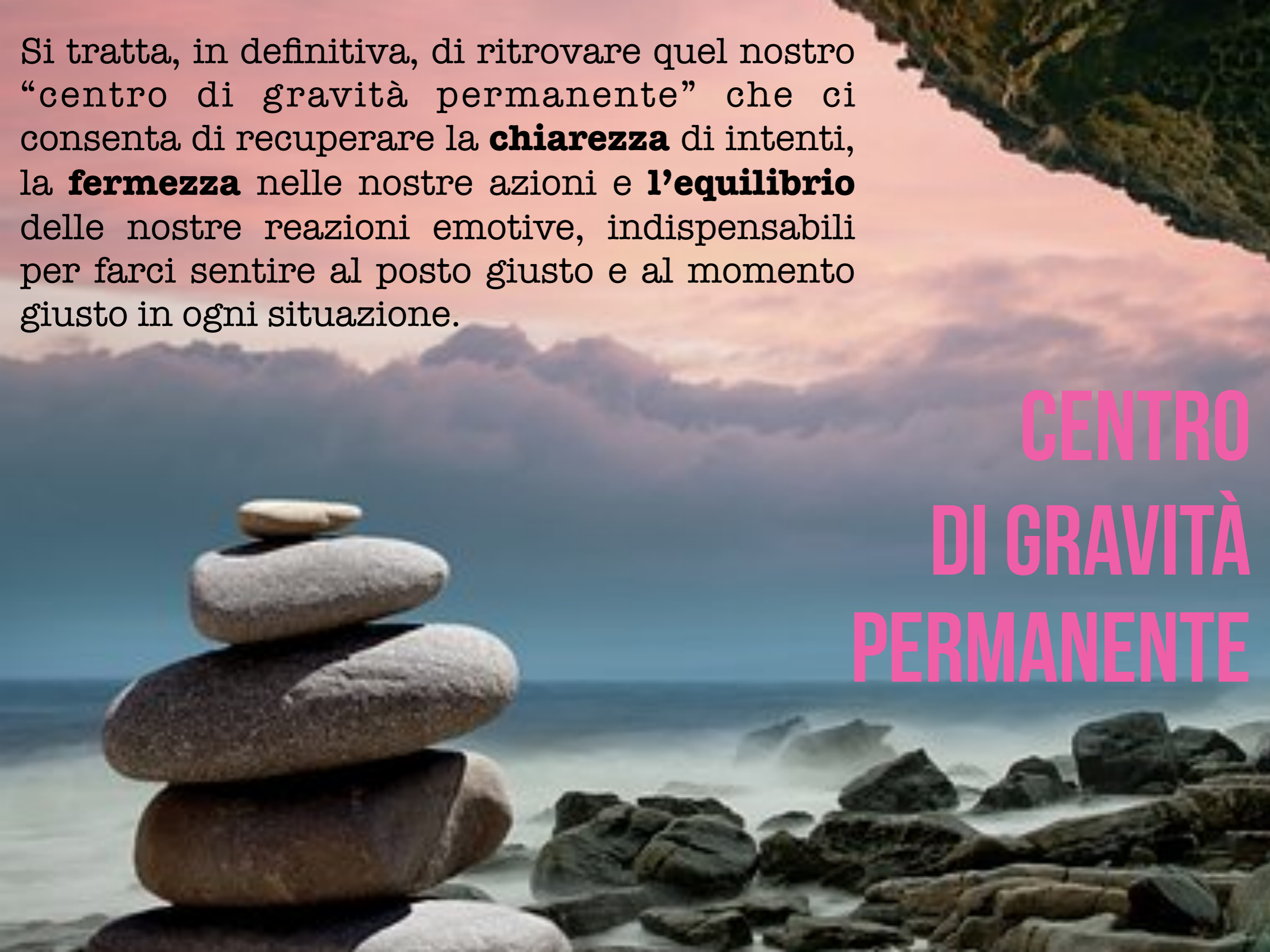
TRASFORMAZIONE



Conoscere le caratteristiche, le dinamiche, i limiti e i talenti di ognuna delle nove personalità consente di coltivare l'auto-comprensione e la trasformazione interiore, per essere coscienti di noi stessi e vivere nel qui ed ora, centrati e consapevoli.

Si tratta, in definitiva, di ritrovare quel nostro “centro di gravità permanente” che ci consenta di recuperare la **chiarezza** di intenti, la **fermezza** nelle nostre azioni e **l’equilibrio** delle nostre reazioni emotive, indispensabili per farci sentire al posto giusto e al momento giusto in ogni situazione.

**CENTRO
DI GRAVITÀ
PERMANENTE**



An aerial photograph of a coastline, showing a mix of blue water and brownish, textured land. The land appears to be a mix of vegetation and bare earth, with some small islands or peninsulas. The water is a deep blue, and the overall scene is captured from a high angle, looking down at the coast.

RESPONSABILITÀ DELLA PROPRIA EVOLUZIONE

"L'enneagramma sembra essere la chiave per il più grande dei misteri. La sua struttura suggerisce alcune profezie speculative di un futuro molto lontano. Nel punto in cui l'umanità accetta la responsabilità della propria evoluzione, trova una nuova difficoltà: la spiritualizzazione della biosfera stessa. Si vedrà quindi che l'esistenza umana non ha alcun significato se viene considerata separatamente e che, per progredire, dovrà accettare un grande cambiamento di atteggiamento nei confronti della vita sulla terra."

J.G. BENNETT, allievo di G.I. Gurdjieff

COLLABORAZIONE



L'Enneagramma delle origini era un simbolo cosmico che rappresentava le sempiterni leggi dell'universo.

A dispetto delle apparenze,
continua ad esserlo.

È stupefacente come
l'Enneagramma ci rappresenti
come facenti parte di un cosmo
dove tutto è collegato e si integra in
un'armonia che è al tempo stesso
universale e molto umana.

Superare gli individualismi e aprire
le coscienze alla collaborazione,
all'azione impeccabile per il
raggiungimento di un benessere di
specie, è più che mai indispensabile.

Non c'è più spazio per
l'egocentrismo, è vecchio, obsoleto e
dannoso e sia il singolo che le
organizzazioni non possono più
ignorare questo messaggio.

L'UNIVERSO IN UN SIMBOLO

E
N
N
E
A
G
R
A
M
M
A



Э
И
И
Э
А
Ә
Я
А
М
М
А

UN SIMBOLO DELL'UOMO

LE TRE INTELLIGENZE

VISCERE

AZIONE
DIRETTE AUTONOME CONCRETE
DETERMINAZIONE FORZA di VOLONTÀ
CONTROLLO
PRESENTE

MENTE

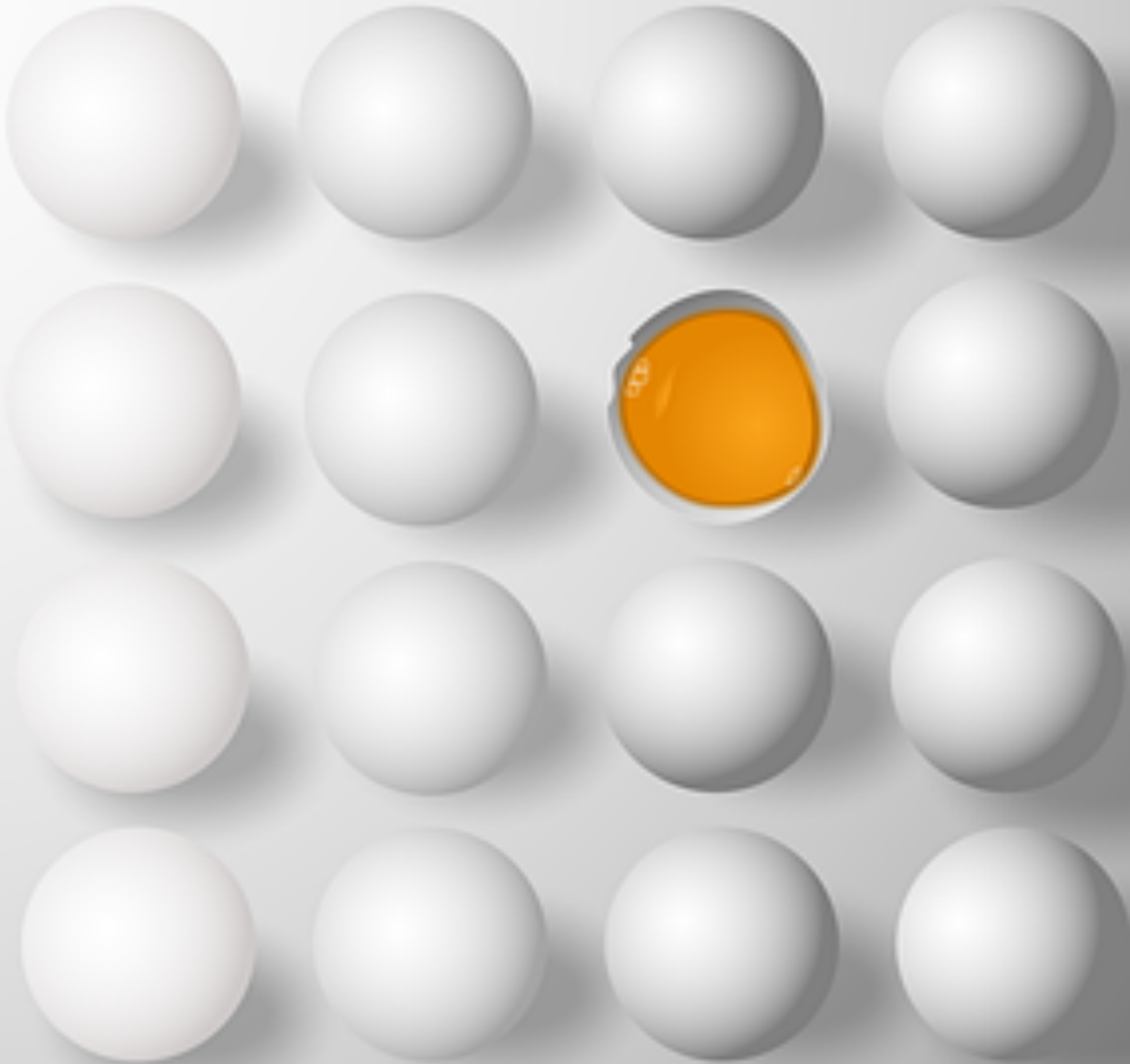
PENSIERO
RAZIONALI
LOGICHE
OGGETTIVE
CURIOSITÀ
ATTENZIONE
PIANIFICAZIONE
STRATEGIA
FUTURO

CUORE

EMOZIONE
CALDE
SENSIBILI
SENTIMENTALI
INTROSPEZIONE
RELAZIONI
FASCINO
APPROVAZIONE
PASSATO



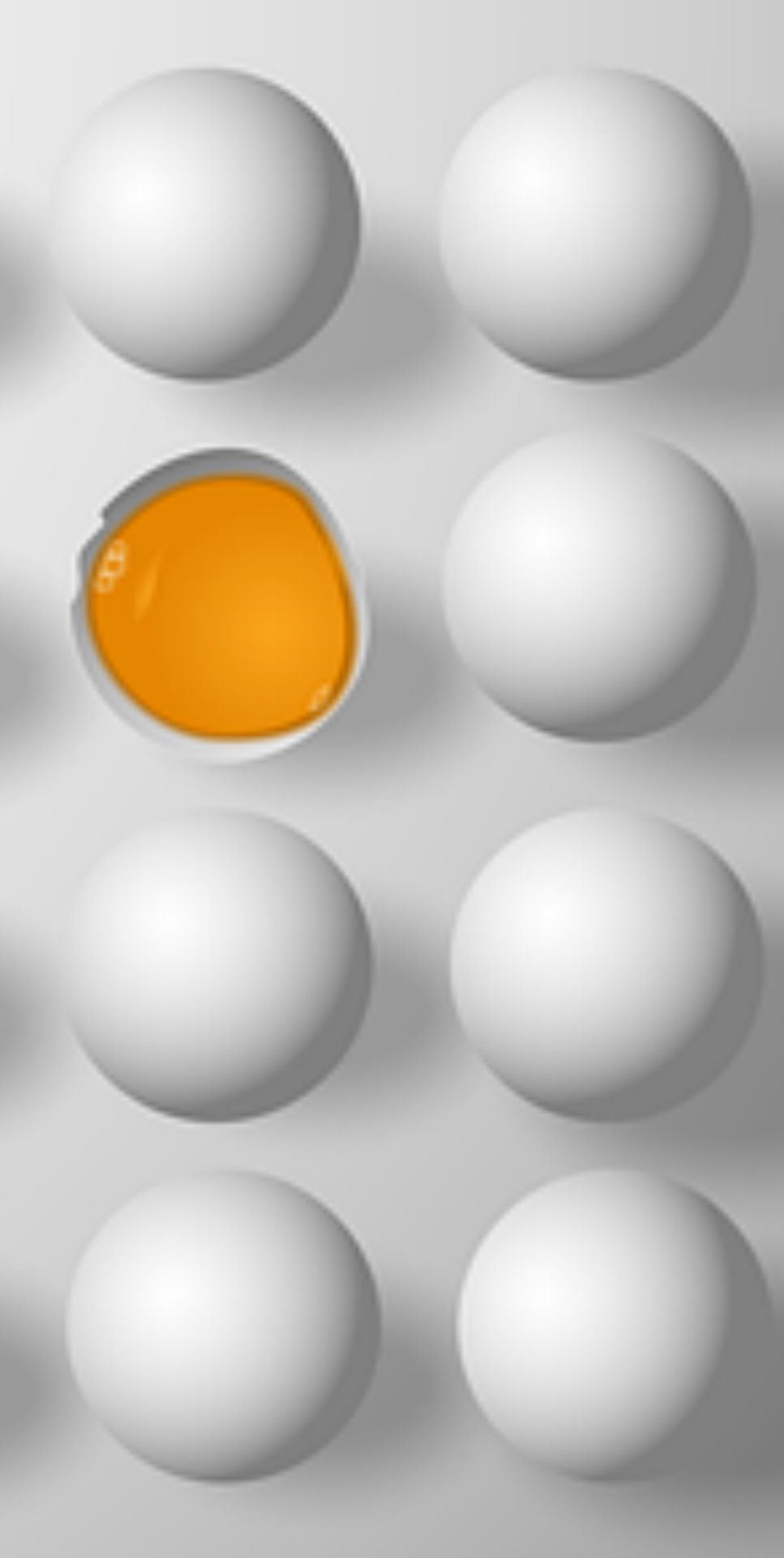
PERSONALITÀ



PERSONALITÀ

ESSENZA

PERSONALITÀ



Claudio Naranjo

Ogni essere umano possiede due forze in antagonismo dentro di sé.

Uno è il falso io, più conosciuto come ego o

PERSONALITÀ, caratterizzato

dall'ignoranza, l'inconsapevolezza, l'egocentrismo, l'insoddisfazione e la paura.

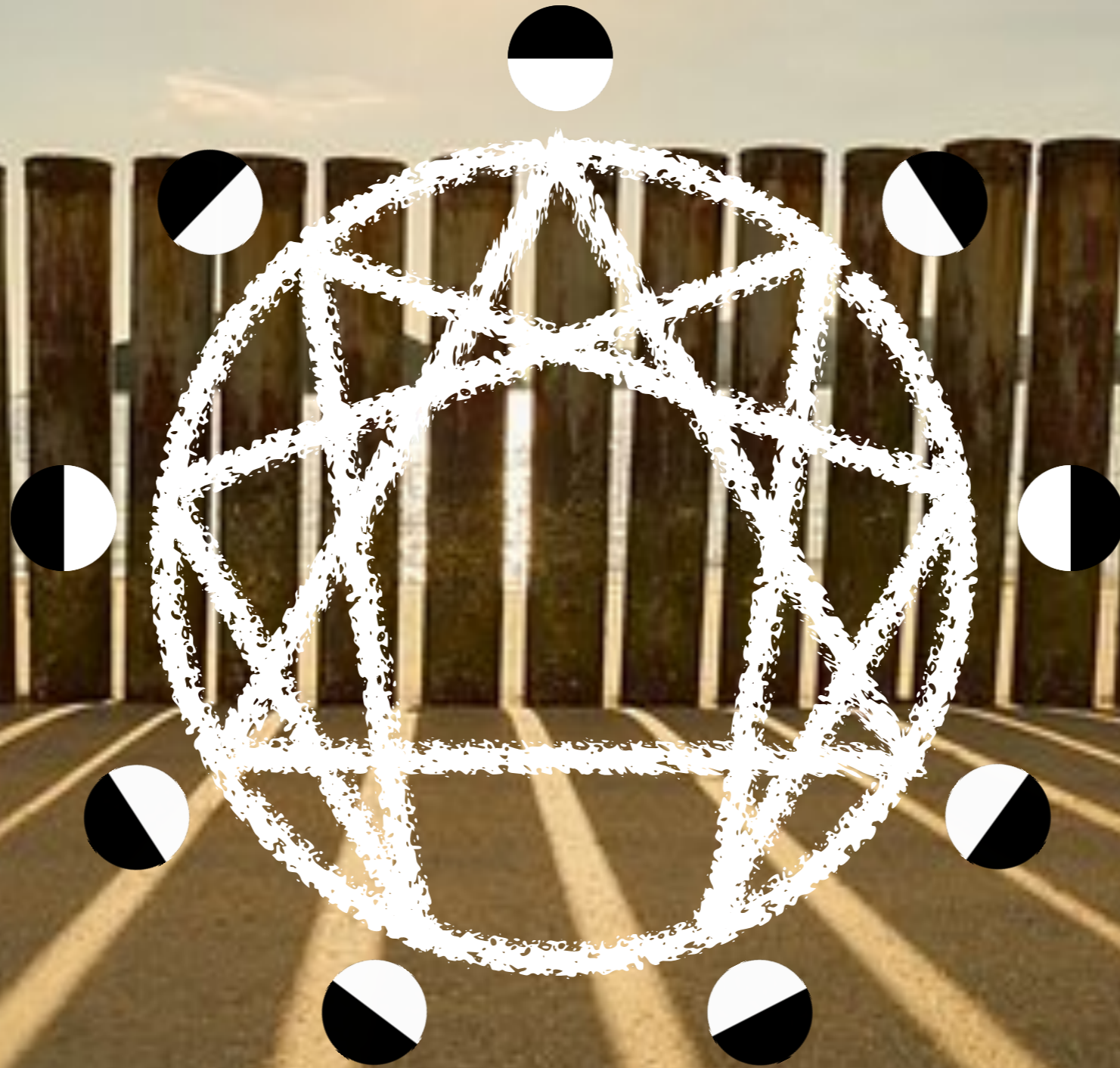
L'altro è il vero io, la nostra vera **ESSENZA** connesso con la saggezza, la consapevolezza, il benessere e l'amore incondizionato.

Qualsiasi persona che non sia in contatto con la sua essenza percorre la strada della

DIS-UMANIZZAZIONE

perché a poco a poco si dimentica e si separa dai suoi veri valori, e questo si ripercuote sul suo modo di vivere e relazionarsi con gli altri.

9 LUCI



9 OMBRE



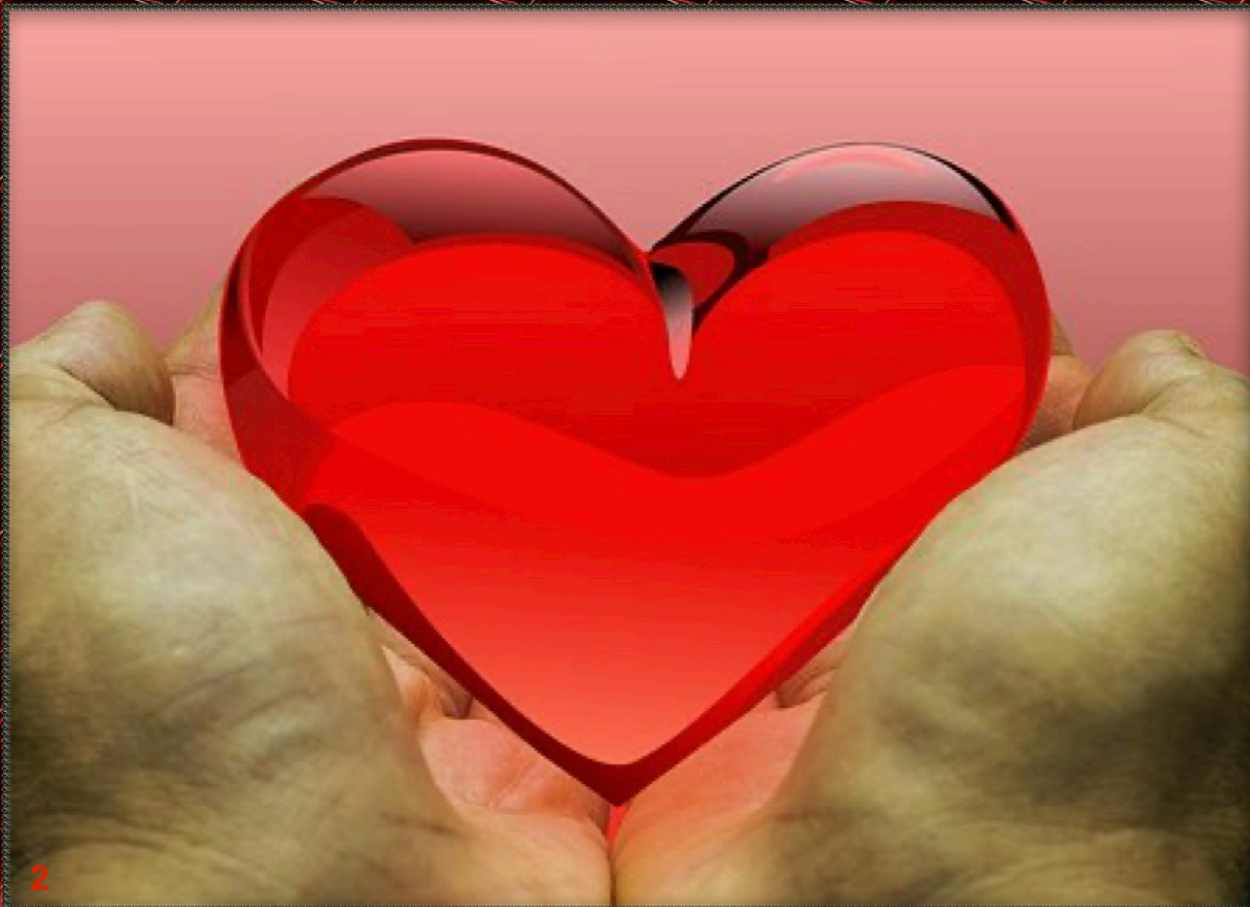
ESSENZA UNO LA GUIDA

ETICO
ONESTO
IMPARZIALE
DISCIPLINATO
ORGANIZZATO

CRITICO
RISENTITO
GIUDICANTE
IMPAZIENTE
INFLESSIBILE

IL PERFEZIONISTA
PERSONALITÀ UNO





ESSENZA DUE IL DONATORE

ATTENTO
EMPATICO
GENEROSO
ALTRUISTA
DISPONIBILE

ADULATORE
INVADENTE
POSSESSIVO
ORGOGLIOSO
RECRIMINANTE

IL MANIPOLATORE
PERSONALITÀ DUE





ESSENZA TRE IL REALIZZATORE

SICURO
MOTIVATO
ENERGICO
EFFICIENTE
COMPETENTE

VANITOSO
AMBIZIOSO
COMPETITIVO
SUPERFICIALE
INGANNEVOLE

IL TRIONFATORE PERSONALITÀ TRE





4

ESSENZA QUATTRO IL CREATORE

**CREATIVO
INTUITIVO
VIBRANTE
PROFONDO
INTROSPETTIVO**

**LUNATICO
INVIDIOSO
DEPRESSO
VITTIMISTA
DRAMMATICO**

**IL ROMANTICO TRAGICO
PERSONALITÀ QUATTRO**



4



ESSENZA CINQUE IL MAESTRO

SAGGIO
OGGETTIVO
PERSPICACE
INNOVATIVO
OSSERVATORE

FREDDO
ISOLATO
DISTACCATO
ECCENTRICO
IPERCEREBRALE

IL RAZIONALISTA
PERSONALITÀ CINQUE





6

ESSENZA SEI IL COLLABORATORE

LEALE
SOLIDALE
AFFIDABILE
PREVIDENTE
RESPONSABILE

CAUTO
ANSIOSO
PAUROS
INDECISO
SOSPETTOSO

IL DUBBIOSO
PERSONALITÀ SEI



6

ESSENZA SETTE L'OTTIMISTA

VELOCE
CURIOSO
SPONTANEO
ENTUSIASTA
DIVERTENTE



INQUIETO
EDONISTA
DISPERSIVO
IMPAZIENTE
INDISCIPLINATO

L'ILLUSIONISTA PERSONALITÀ SETTE





ESSENZA OTTO L'EROE

FORTE
DIRETTO
PROTETTIVO
CORAGGIOSO
INDIPENDENTE

IROSO
DOMINANTE
AGGRESSIVO
SFIDANTE
VENDICATIVO

IL TIRANNO
PERSONALITÀ OTTO



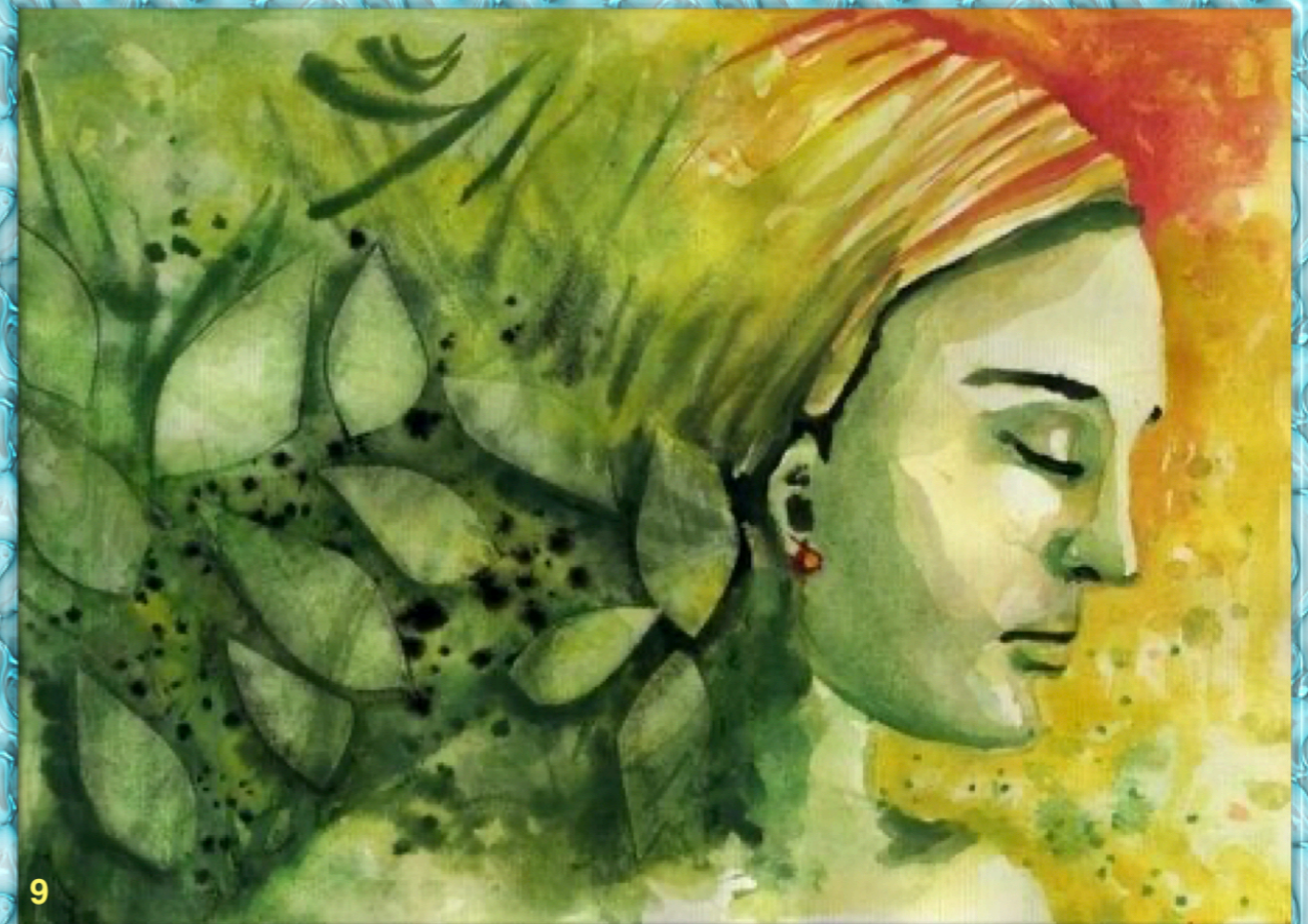
ESSENZA NOVE IL PACIFICATORE

CALMO
PAZIENTE
MODESTO
EQUANIME
DIPLOMATICO



PIGRO
TESTARDO
REMISSIVO
INDOLENTE
COMPIACENTE

IL PASSIVO
PERSONALITÀ NOVE



CORSI SEMINARI WORK SHOP



L'Enneagramma è un sistema intuitivo, che come uno specchio riflette le varie sfaccettature della struttura caratteriale.

Descrive gli stili di personalità in modo penetrante, dettagliando i copioni emotivi, i modelli di pensiero e le abitudini consolidate.

Individua la nostra visione del mondo inconscia, la nostra motivazione interiore e i blocchi che ci impediscono di avanzare.

Imparare a conoscere il proprio stile personale aiuterà a definire meglio i punti di forza e di debolezza, a sciogliere le posizioni rigide, a reagire alle nuove sfide in modi nuovi.

È uno strumento potente per valutare in che modo le nostre ipotesi e reazioni inconsce favoriscono o impediscono una qualità della vita soddisfacente.

LETTURE ENNEAGRAMMA PERSONALE

LUCI OMBRE COLORI

METODO ORIGINALE
DOTT. ROBERTO PEREZ

Se per te è giunto il momento di **prenderti cura di te**, delle **tue relazioni** e di **una vera e autentica qualità della tua vita!!**

- 1.- Ottieni una visione chiara di ciò che è importante ottenere nella tua vita **ORA**.
- 2.- Scopri le sfide che probabilmente non stai vedendo e accedi alle tue migliori qualità per affrontare il **CAMBIAMENTO** che **DESIDERI**.
- 3.- Esci dall'esperienza **RINNOVATO** con tutta l'energia e l'ispirazione che ti servono per diventare **PADRONE** della tua vita.

